

**Evolución del Sector Avícola**  
**Primer Semestre del Año 2008***Ing. Agr. Karina Lamelas<sup>1</sup>*  
*Ing. Zoot. Gisela Mair<sup>1</sup>***1. FAENA Y PRODUCCION**

La faena de aves en establecimientos con habilitación de SENASA se incrementó un 9 % durante el período enero-junio 2008 en relación con el mismo período 2007.

**Faena de Aves en Establecimientos con  
Habilitación Nacional**

Año	2007	2008	Dif. 2008/07
Mes	Miles de cab		%
E	40.188	45.082	12
F	36.985	42.535	15
M	41.310	39.516	-4
A	38.168	46.210	21
M	41.753	44.770	7
J	39.509	41.991	6
J	40.953		
A	41.689		
S	36.788		
O	42.069		
N	43.321		
D	44.826		
<b>Total Ene-jun</b>	<b>237.912</b>	<b>260.104</b>	<b>9</b>

Fuente: SAGPyA, elaborado con datos de SENASA.

En el segundo trimestre del 2008 la faena aumentó 8 % con respecto al primero y 9 % en comparación con el igual trimestre 2007.



La producción de carne aviar alcanzó 674 mil tn, 12 % más que en el primer semestre de 2007. Gran parte del aumento se debe a la mayor cantidad de cabezas sacrificadas, en tanto, una porción menor, al mayor peso de las aves. El peso de los animales se ubica 2 % por encima del promedio enero-junio 2007. La diferencia en peso respecto del año anterior tiende a reducirse después del mes de abril, donde se registró el máximo del año (+ 3.3 %), debido a la demora en el retiro de los animales durante el mes de marzo.

## 2. IMPORTACIONES

Las importaciones de carne aviar totalizaron en el período enero-junio del año 2008 más de 7 mil tn por un valor de 12.9 mil U\$S FOB, 8 % menos en volumen y 26 % más en valor, con respecto al mismo período del año 2007. El total incluye el ingreso de pollos y pavos, representando 97 % los primeros y 3 % los segundos.

Considerando solamente las importaciones de pollos, se observa una reducción del 7 % en volumen y un aumento del 25 % en valor. El incremento observado en el valor puede atribuirse al mayor ingreso de supremas y de patitas, con un valor mayor. El 93 % de las importaciones de pollos proviene de Brasil (trozado y subproductos); el resto, de Estados Unidos (carne en polvo, carne s/hueso, etc.).

En cuanto al tipo de producto, el 44 % de lo ingresado corresponde a productos no comestibles como harinas para alimentación animal. En tanto, 30 % representa pechuga, pata/muslo y otros productos comestibles y 26 %, cartílago. No se registraron ingresos de pollos enteros durante los primeros seis meses del año.

El ingreso de pavos en el período enero - junio 2008 disminuyó un 17 % en volumen pero aumentó 55 % en valor, alcanzando 254 tn por 533 mil U\$S FOB. El aumento observado se debe al mayor ingreso de productos no comestibles (harina de carne y huesos) y a la incorporación de patitas en el mes de junio en los productos comestibles. El 91 % del origen de estas importaciones corresponde a Brasil y el 9 %, a Chile.

### Importaciones Avícolas 2006- 2007-2008

AÑO Mes	2006		2007		2008		Dif. Tn 2008/2007 %	Dif. U\$S FOB 2008/2007 %
	Tn	Miles U\$S FOB	Tn	Miles U\$S FOB	Tn	Miles U\$S FOB		
E	1488	1088	1305	1554	1429	2349	10	51
F	1301	1199	1089	1450	1053	1375	-3	-5
M	1231	1116	1608	1712	802	1602	-50	-6
A	1121	1139	1434	1702	1004	2061	-30	21
M	1488	1251	1389	2017	1425	2569	3	27
J	1400	1308	1193	1778	1704	2955	43	66
J	1323	1112	1376	1880				
A	1492	1594	1959	2678				
S	1284	1563	1377	1850				
O	1162	1162	2092	2952				
N	1531	1983	1931	2613				
D	1076	1.581	1590	2793				
<b>Subt En-Jun</b>	<b>8.029</b>	<b>7.101</b>	<b>8.018</b>	<b>10.212</b>	<b>7.417</b>	<b>12.912</b>	<b>- 8</b>	<b>26</b>

Fuente: elaborado con datos de la Dir. Nac. de Fisc. Agroalimentaria de SENASA, SAGPyA

Nota: incluye pollos, pavos y patos ( trozados y subproductos).

### Importaciones de Pollos

2007-2008

AÑO Mes	2007		2008		2008/2007	
	Tn	U\$S	Tn	U\$S	Dif. Tn (%)	Dif. U\$S FOB (%)
E	1211	1424	1356	2193	12,0	54
F	1053	1427	1038	1358	-1,5	-5
M	1564	1683	733	1368	-53,1	-19
A	1410	1660	990	2033	-29,8	22
M	1304	1915	1398	2528	7,2	32
J	1170	1757	1648	2891	40,8	65
J	1314	1813				
A	1813	2508				
S	1238	1696				
O	1787	2319				
N	1599	2012				
D	1184	2045				
<b>Subt. Ene-Jun</b>	<b>7.711</b>	<b>9.867</b>	<b>7.163</b>	<b>12.372</b>	<b>- 7</b>	<b>25</b>

Fuente: elaborado con datos de la DNFA de SENASA

Incluye pollo entero, trozado y subproductos. No incluye otras especies avícolas.

### Importaciones Mensuales de Pollo Entero ,Trozado y Subproductos

Volumen Año 2008

Mes	Aves enteras tn	Pechuga tn	Pata/muslo tn	Cartílago tn	Otros Comest tn	Otros incom- Tn	Total tn
Ene		98	139	402	162	555	1356
Feb		75	69	319	24	551	1038
Mar		122	46	297	59	208	733
Abr		261	46	330	57	295	990
May		375	46	263	49	665	1398
Jun		199	67	276	255	851	1648
Jul							
Ago							
Sept							
Oct							
Nov							
Dic							
<b>Subt Ene-Jun</b>	<b>0</b>	<b>1130</b>	<b>413</b>	<b>1888</b>	<b>607</b>	<b>3126</b>	<b>7163</b>
<b>Particip. %</b>	<b>-</b>	<b>16</b>	<b>6</b>	<b>26</b>	<b>8</b>	<b>44</b>	<b>100</b>

Fuente: SAGPyA con datos DNFA de Senasa.

Otros Comest :Grasa Comestible,Carne s/hueso

Otros incomedibles incluye: harina de vísceras.

**Origen de las Importaciones de Pollos**

**Volumen Año 2008**

Origen Mes	Brasil tn	Chile tn	EEUU tn	Otros tn	Total tn
Ene	1278		79		1356
Feb	946		92		1038
Mar	667		66		733
Abr	881		109		990
May	1334		64		1398
Jun	1568		80		1648
Jul					
Ago					
Sep					
Oct					
Nov					
Dic					
Subt.En-Jun	6674	0	489	0	7163
Particip %	93	-	7	-	100

Fuente:SAGPyA con datos DNFA de Senasa

Otros: Dinamarca

Fuente: elaborado con datos de la DNFA de SENASA, SAGPyA

Incluye pollo entero, trozado y subproductos. No incluye otras especies avícolas.

**Relación Importaciones/Producción (%)**

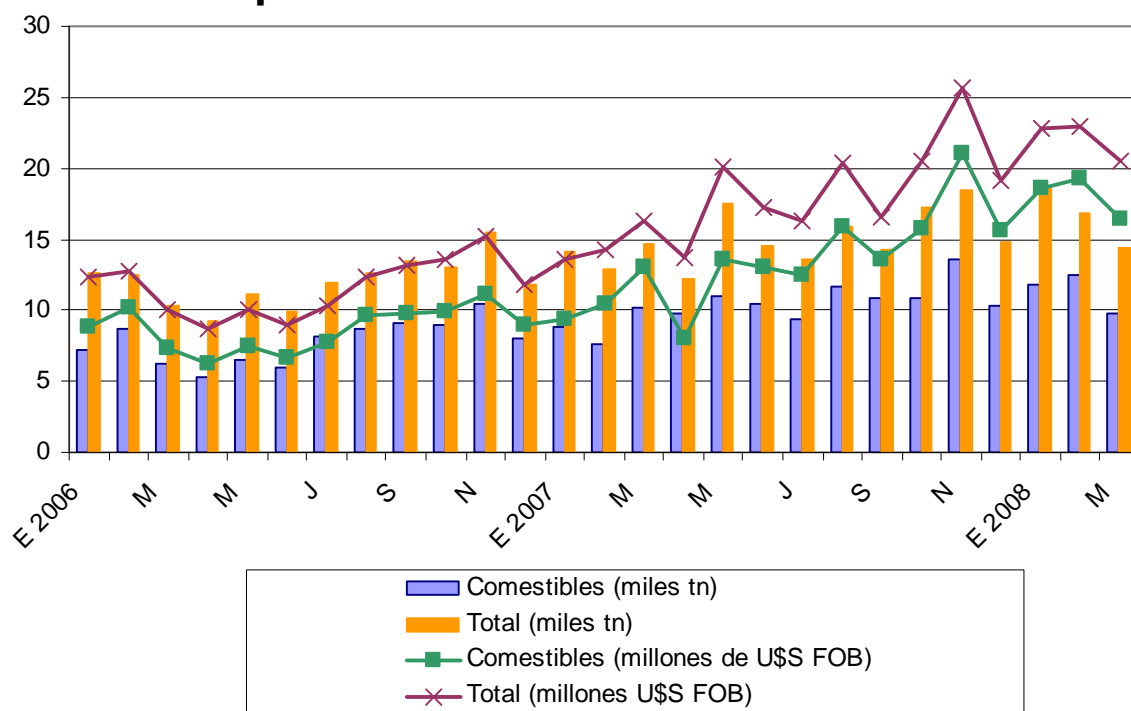
Mes	2005 %	2006 %	2007 %	2008 %
Ene	1,1	1,7	1,3	1,3
Feb	0,9	1,6	1,2	1,0
Mar	1,5	1,2	1,6	0,8
Abr	1,6	1,3	1,5	0,8
May	1,5	1,5	1,3	1,2
Jun	1,7	1,4	1,1	1,6
Jul	1,9	1,4	1,3	
Agos	2,0	1,4	1,9	
Sept	1,4	1,3	1,5	
Oct	1,8	1,1	1,9	
Nov	1,2	1,5	1,7	
Dic	2,0	1,0	1,4	
Prom.En-Jun	1,4	1,4	1,3	1,1

Fuente: SAGPyA

**3. EXPORTACIONES**

Las exportaciones de productos avícolas del primer semestre del año superaron las 103 mil tn, 20 % más que las del mismo semestre del año 2007. El valor alcanzado fue de 137 millones de U\$, 44 % más que en el mismo período 2007. Considerando solamente productos comestibles (pollo entero y trozado), el aumento fue de 24 % en volumen y de 69 % en valor.

## Exportaciones Avícolas 2006-2008



AÑO	2006-2007-2008							
	2006		2007		2008		Dif. Tn	Dif. U\$S FOB
	Tn	Miles U\$S FOB	Tn	Miles U\$S FOB	Tn	Miles U\$S FOB	2008/2007 %	2008/2007 %
E	12.690	12.369	14.134	13.634	18.587	22.853	32	68
F	12.485	12.705	12.953	14.288	16.777	22.923	30	60
M	10.315	10.044	14.702	16.315	14.360	20.534	-2	26
A	9.256	8.708	12.191	13.760	18.798	24.441	54	78
M	11.130	10.086	17.572	20.035	16.092	20.473	-8	2
J	9.936	8.991	14.538	17.194	18.897	25.523	30	48
J	11.993	10.324	13.533	16.292				
A	12.578	12.409	15.879	20.336				
S	13.398	13.187	14.216	16.619				
O	13.092	13.547	17.210	20.481				
N	15.415	15.187	18.501	25.651				
D	11.747	11.827	14.839	19.128				
<b>Subt.En-Jun</b>	<b>65.811</b>	<b>62.904</b>	<b>86.090</b>	<b>95.225</b>	<b>103.511</b>	<b>136.748</b>	<b>20</b>	<b>44</b>

Fuente: SAGPyA con datos de DNFA de Senasa

Nota: incluye pollos, pavos y patos (enteros, trozados y subproductos).

Durante el mes de junio 2008 los principales destinos del pollo entero han sido: Venezuela, Chile, Arabia Saudita, UE y Emiratos Arabes. Por su parte los envíos de gallina procesada fueron a: Alemania, Angola y Holanda, en tanto, China y Hong Kong continúan siendo los mayores compradores de garras argentinas. En cuanto a las exportaciones de pechuga se destacan como destinos: Alemania, Chile, Holanda y Venezuela.

**Destino de las Exportaciones de Pollo**  
**Volumen Año 2008**

País Mes	Alemania tn	China tn	Hong Kong tn	Chile tn	Sudáfrica tn	Otros tn	Total tn
Ene	637	2074	1202	5611	2485	6578	18587
Feb	584	1561	1432	3490	2064	7647	16777
Mar	462	1646	1078	3243	1399	6532	14360
Abr	573	1812	1333	4342	1154	9584	18798
May	394	2075	912	3233	1216	8262	16092
Jun	346	1980	1132	2792	1850	10797	18897
Jul							
Ago							
Sep							
Oct							
Nov							
Dic							
<b>Subt.En-Jun</b>	<b>2997</b>	<b>11147</b>	<b>7089</b>	<b>22711</b>	<b>10168</b>	<b>49399</b>	<b>103511</b>
<b>Particip. %</b>	<b>3</b>	<b>11</b>	<b>7</b>	<b>22</b>	<b>10</b>	<b>48</b>	<b>100</b>

Fuente: SAGPyA con datos de DNFA de Senasa

No incluye exportaciones de otras especies.

Otros:Arabia Saudita,Holanda,Rusia ,Vietnam etc

**Exportaciones Mensuales de Pollo Entero, Trozado y Subproductos**  
**Volumen Año 2008**

Mes	Aves enteras tn	Gallina procesada tn	Garras tn	Pechuga tn	Pata/Muslo tn	Otros com. (1) tn	Harina de Plumas tn	Otros incom. (2) tn	Total 2008 tn
Ene	5920	261	3257	1223	390	3949	2234	1353	18.587
Feb	6767	260	2597	1052	492	3315	1999	295	16.777
Mar	5227	209	2430	874	568	2950	1405	697	14360
Abr	6310	425	2781	968	840	4533	2253	688	18798
May	5310	220	2643	1014	483	3.706	2.251	466	16092
Jun	7.621	185	2.951	1038	800	4.429	1.261	611	18897
Jul									
Ago									
Sep									
Oct									
Nov									
Dic									
<b>Subt.En-Jun</b>	<b>37.156</b>	<b>1.560</b>	<b>16.659</b>	<b>6.169</b>	<b>3.573</b>	<b>22.881</b>	<b>11.402</b>	<b>4.111</b>	<b>103.511</b>
<b>Particip. %</b>	<b>36</b>	<b>2</b>	<b>16</b>	<b>6</b>	<b>3</b>	<b>22</b>	<b>11</b>	<b>4</b>	<b>100</b>

Fuente: SAGPyA con datos DNFA de Senasa

(1) Otros comestibles: alas, caldos, carcazas, carne en polvo, carne s/hueso, carnes/hueso harina, cogote, comidas prep., corazones, hígado, grasa comestible

(2) Otros incomedibles: harina de vísceras, Sebos incomedibles, alimento balanceado etc

En relación a la composición de las exportaciones, 36 % corresponden a pollo entero, 22 % a "otros comestibles", 16 % a garras, 15 % a productos no comestibles, 6% a pechuga, 3% a pata/muslo y 2% a gallina procesada.

La relación exportación/producción puede observarse en el cuadro siguiente. El 85 % de la producción se destina al consumo interno.

#### Relación Exportacion / Producción 2006/2008

Mes	2006 %	2007 %	2008 %
Ene	12,3	14,3	16,5
Feb	12,9	15,0	15,9
Mar	12,8	10,5	14,0
Abr	13,0	10,8	15,5
May	14,0	11,2	13,5
Jun	15,1	10,1	17,4
Jul	14,4	12,5	
Ago	15,4	12,0	
Sep	14,8	13,5	
Oct	14,1	13,0	
Nov	12,0	15,2	
Dic	11,4	11,5	
<b>Ene-Jun</b>	<b>13,4</b>	<b>12,0</b>	<b>15,5</b>

Fuente: Area Avícola de la Dir. de Ganadería - SAGPyA

#### 4. CONSUMO APARENTE

El consumo aparente total de carne aviar registró un aumento de 9 % en relación al primer semestre del año 2007, alcanzando 610 mil tn. Por su parte, el consumo per capita anualizado fue 30.8 kg/persona/año, casi 9 % más que el mismo período 2007.

#### Consumo Aparente\* de Carne Aviar

MES	2006 Kg/cap/año	2007 Kg/cap/año	2008 Kg/cap/año	Dif. 2008/2007 %
E	25,00	27,90	30,90	30,8
F	25,11	28,49	30,46	6,9
M	28,08	28,39	27,73	-2,3
A	25,50	27,60	33,60	21,7
M	28,53	29,39	32,47	10,5
J	29,08	28,08	29,37	4,6
J	27,02	28,83		
A	29,50	29,14		
S	28,17	26,34		
O	28,12	30,20		
N	29,90	31,15		
D	28,88	31,43		
<b>Prom.Ene-Jun</b>	<b>26,9</b>	<b>28,3</b>	<b>30,8</b>	<b>8,6</b>

Fuente: Dirección de Ganadería, SAGPyA

\* Consumo aparente: producción+impo-expo. No incluye variaciones de stock producidas de un mes a otro.

## 5. PRECIOS DEL POLLO

### PRECIO DEL POLLO EVISCERADO NIVEL MAYORISTA INDEC

Mes	2006 \$/kg	2007 \$/Kg	2008 \$/Kg	* Coef. de var.2008	Dif. 2008/2007 %
E	2,58	2,88	3,01	4,7	5
F	2,48	2,77	2,98	4,9	8
M	2,49	2,80	3,08	4,7	10
A	2,50	2,87	3,06	4,8	7
M	2,21	2,88	3,14	5,0	9
J	2,19	2,98	3,13	5,2	5
J	2,32	2,99			
A	2,50	3,04			
S	2,53	3,09			
O	2,62	3,05			
N	2,74	3,05			
D	2,81	3,04			
<b>Prom.En-Jun</b>	<b>2,41</b>	<b>2,86</b>	<b>3,07</b>		<b>7</b>

Precios corrientes sin IVA tomados por cajón de 20 kg.

\* Coef. de variación: es un indicador de la dispersión de los datos respecto a su promedio. Generalmente se expresa en % y no tiene unidad de medida. Cuanto menor sea el coeficiente, menor será la diferencia entre los datos observados y estarán mejor representados por su promedio.

### PRECIOS DEL POLLO EVISCERADO NIVEL CONSUMIDOR (INDEC)

Mes	2006 \$/kg	2007 \$/Kg	2008 \$/Kg
E	3,93	4,44	4,59
F	3,88	4,27	4,45
M	3,85	4,25	4,52
A	3,85	4,32	4,57
M	3,84	4,42	4,13
J	3,71	4,44	4,03
J	3,73	4,48	
A	3,81	4,53	
S	3,90	4,67	
O	3,94	4,74	
N	4,09	4,76	
D	4,34	4,75	
<b>Prom. Ene-Jun</b>	<b>3,88</b>	<b>4,32</b>	<b>4,53</b>

Fuente: INDEC

A partir del mes de mayo 2008 los precios del pollo fueron calculados a partir del índice publicado en INDEC Informa (IPC-GBA base abril 2008 = 100, NivelGeneral, Carne de Ave). Precios corrientes con IVA incluido



## 6. RELACIÓN ASADO/POLLO\*

\* La relación asado/pollo es el cociente entre el precio del asado y el precio del pollo y explica los kg de pollo necesarios para adquirir un kg de asado. A partir del mes de mayo 2008 se calculó la relación carne vacuna/pollo en lugar de asado/pollo.

### Relación Asado/ Pollo 2004-2008

Mes	Relación Asado/Pollo				
	2004	2005	2006	2007	2008
E	1,70	1,76	2,09	1,95	1,96
F	1,85	1,88	2,13	2,02	2,08
M	1,91	1,84	2,27	1,95	2,17
A	1,80	1,99	2,20	1,91	2,09
M	1,80	1,99	2,08	1,86	2,21
J	1,81	1,83	2,12	1,84	2,24
J	1,79	1,76	2,09	1,81	
A	1,74	1,77	2,04	1,80	
S	1,68	1,78	2,00	1,73	
O	1,63	1,80	1,99	1,72	
N	1,79	1,97	1,98	1,78	
D	1,63	2,06	1,98	1,85	
<b>Prom.En-Abr</b>	<b>1,82</b>	<b>1,87</b>	<b>2,17</b>	<b>1,96</b>	<b>2,07</b>

Fuente: SAGPyA con datos de INDEC

\*A partir del mes de mayo 2008 los precios del pollo y del asado fueron calculados a partir del índice publicado en INDEC Informa (IPC\_GBA base abril 2008 = 100, Nivel General, Carne de Ave y Carne Vacuna). Con anterioridad a la fecha indicada se tomaba el precio del pollo y del asado brindado directamente por INDEC.

## 7. RELACIÓN MAÍZ/POLLO\*

\* La relación Maíz/Pollo es el cociente entre el precio del pollo (nivel mayorista) y el precio del maíz (Rosario) e indica la cantidad de maíz que se puede adquirir con el valor de 1 kg de pollo.

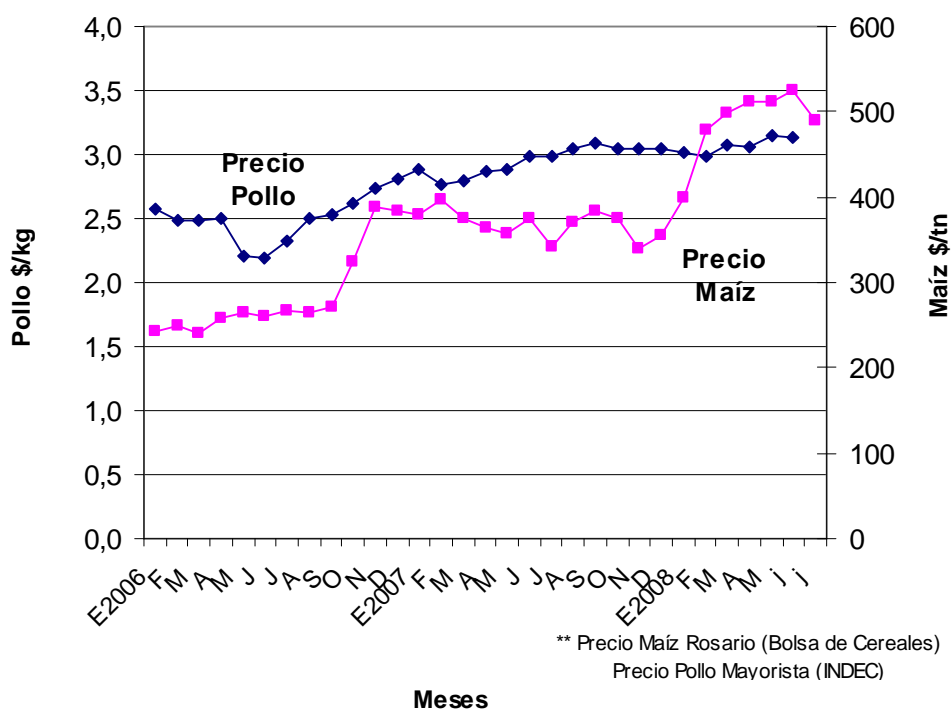
Durante el primer semestre del año 2008 la relación se mantuvo 19 % por debajo del valor del año 2007. Si bien el precio promedio del pollo aumentó 7 %, el del maíz lo hizo en 32%, llevando la relación hacia abajo.

### Relación Maíz/Pollo 2007-2008

Mes	Relación	Relación
	Maíz-Pollo	Maíz-Pollo
	2007	2008
E	7,59	6,82
F	6,99	6,23
M	7,47	6,18
A	7,88	5,99
M	8,05	6,14
J	7,96	5,97
J	8,72	
A	8,18	
S	8,05	
O	8,16	
N	8,97	
D	8,58	
<b>Prom. En-Jun</b>	<b>7,66</b>	<b>6,22</b>

Fuente: SAGPyA

### Precio del Maíz y del Pollo eviscerado\*\* (2006-2008)



## 8. PRODUCCIÓN DE HUEVOS

La cantidad de huevos ingresados en plantas industrializadoras con habilitación de SENASA durante los 7 primeros meses del año 2008 superó 3 % en comparación con el mismo período del año 2007, totalizando más de 511 millones de huevos, lo que muestra una recuperación respecto de los primeros meses del año.

### Producción de Huevos con destino a Industrialización

Año	2007	2008	Dif. 2008/2007
Mes	Miles de huevos	Miles de huevos	%
E	90.084	82.766	-8
F	69.714	64.581	-7
M	69.022	53.703	-22
A	60.358	73.904	22
M	76.123	92.620	22
J	67.962	63.643	-6
J	65.456	80.536	23
A	65.387		
S	85.053		
O	96.272		
N	89.455		
D	82.396		
<b>Total Ene-Jul</b>	<b>498.718</b>	<b>511.753</b>	<b>3</b>

Fuente: SAGPyA, con datos DNFA de Senasa

## 9. PRECIOS DE LA DOCENA DE HUEVOS

### Precio de la Docena de Huevos Nivel Mayorista Indec

Mes	2006 \$/doc	2007 \$/doc	2008 \$/doc	* Coef. de Variación	Dif. 2008/2007 %
E	1,30	1,30	1,46	24,1	12,3
F	1,31	1,36	1,54	23,5	13,2
M	1,31	1,39	1,57	25,8	12,9
A	1,31	1,40	1,59	28,0	13,6
M	1,29	1,40	1,73	31,5	23,6
J	1,29	1,40	1,73	30,8	23,6
J	1,32	1,40			
A	1,33	1,40			
S	1,32	1,40			
O	1,32	1,40			
N	1,30	1,40			
D	1,30	1,45			
<b>Prom. Ene-Jun</b>	<b>1,30</b>	<b>1,38</b>	<b>1,60</b>	<b>—</b>	<b>17</b>

Fuente: INDEC. Sistema de Índices de Precios Mayoristas (SIPM).

Huevos blancos, grandes y medianos.

\* Coef. de variación: es un indicador de la dispersión de los datos respecto a su promedio. Generalmente se expresa en % y no tiene unidad de medida. Cuanto menor sea el coeficiente, menor será la diferencia entre los datos observados y estarán mejor representados por su promedio.

### Precio de la Docena de Huevos Nivel Consumidor Indec

Mes	2006 \$/doc	2007 \$/doc	2008 \$/doc	Dif. 2008/2007 %
E	2,45	2,66	3,39	27,4
F	2,43	2,73	3,45	26,4
M	2,51	2,98	3,57	19,8
A	2,53	3,05	3,71	21,6
M	2,59	3,05		
J	2,63	3,06		
J	2,60	3,06		
A	2,58	3,12		
S	2,55	3,13		
O	2,58	3,18		
N	2,56	3,32		
D	2,61	3,34		
<b>Prom. En-Abr</b>	<b>2,48</b>	<b>2,86</b>	<b>3,53</b>	<b>24</b>

Fuente: INDEC

Los precios posteriores a abril 2008 no fueron actualizados debido a que el índice de precios IPC-GBA publicado por el INDEC agrupa "productos lácteos y huevos".

Precios corrientes con IVA incluido sobre una muestra

## 10. RELACIÓN MAÍZ/HUEVO

\*La relación Maíz/Huevo es el cociente entre el precio del huevo (nivel mayorista) y el precio del maíz (Dársena Buenos Aires) e indica la cantidad de maíz que se puede adquirir con el valor de 1 docena de huevos.

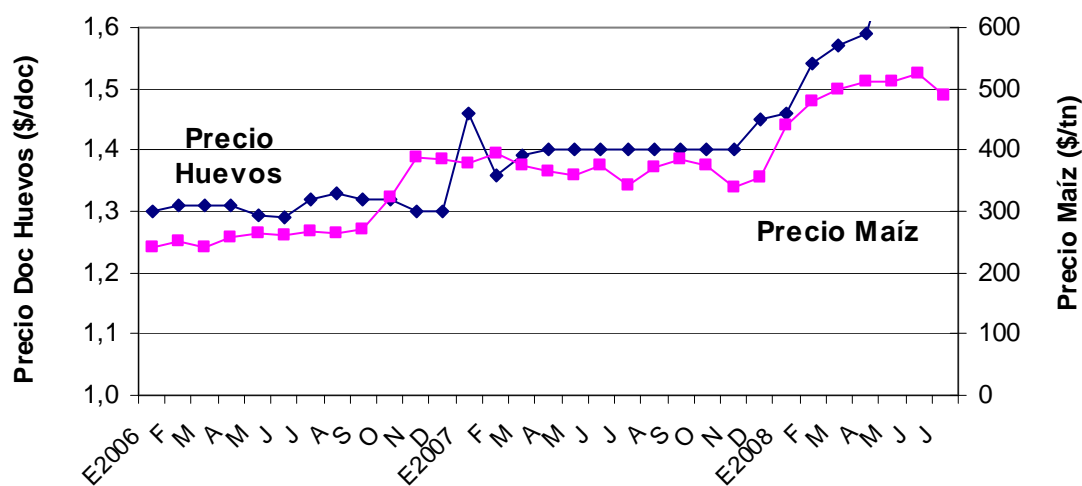
### Relación Maíz /Huevo

Mes	Relación Maíz-Huevo 2007	Relación Maíz-Huevo 2008
E	3,43	3,31
F	3,43	3,22
M	3,71	3,15
A	3,84	3,11
M	3,91	3,38
J	3,74	3,30
J	4,08	
A	3,76	
S	3,65	
O	3,74	
N	4,12	
D	4,09	
<b>Prom. En-Jun</b>	<b>3,68</b>	<b>3,25</b>

Fuente:SAGPyA

Durante enero-junio 2008 la relación Maíz/Huevo bajó 12 % respecto de igual período 2007 debido al mayor aumento del precio del maíz (32 %) en relación al aumento de la docena de huevos nivel mayorista (17 %).

### Precio del Maíz y de la Docena de Huevos\*\* (2006-2008)



\*\* Precio Maíz Rosario (Bolsa de Cereales)  
Precio Huevos Mayorista (INDEC)

Meses

## 11. COMERCIO EXTERIOR DE HUEVO INDUSTRIALIZADO

Durante el primer semestre del año 2008 hubo una sola importación de huevo industrializado en polvo (enero) por un volumen de 36 tn.

Con respecto a las exportaciones, se observa una baja en los envíos de Huevo Uso Industrial aunque el valor aumentó en gran medida (67 %). El volumen de albúmina exportada se incrementó 7 % así como también su valor (65 %). Por su parte, los envíos de yema se redujeron en volumen (46 %) y en valor (15 %). La composición de los envíos es la siguiente: 47 % Huevo de Uso Industrial, 24 % Albúmina y 29 % Yema.

Los principales destinos de las mismas fueron: Angola, Austria, Israel, Rusia Bélgica, Congo, Alemania, etc.

La exportación de huevo en cáscara ha sido equivalente a 1.3 mil tn, 74 % mayor en volumen que en el año 2007 por un valor de 4.2 millones U\$S (+ 170 %). Los lugares de destino del producto han sido: Angola, Israel, Mauritania, Congo, Emiratos Árabes, etc.

### EXPORTACIONES DE HUEVO INDUSTRIALIZADO Año 2008

Mes	Huevo uso ind.		Albúmina		Yema	
	Tn.	Mil U\$S	Tn.	Mil U\$S	Tn.	Mil U\$S
Ene	308	1369	125	739	105	447
Feb	211	1048	91	682	110	517
Mar	74	335	26	158	91	552
Abr	127	624	78	661	127	811
May	40	225	70	458	83	436
Jun	172	1039	84	673	56	390
Jul						
Ago						
Sep						
Oct						
Nov						
Dic						
<b>Total En-Jun 2008</b>	<b>932</b>	<b>4.640</b>	<b>474</b>	<b>3.371</b>	<b>571</b>	<b>3.152</b>
<b>Total En-Jun 2007</b>	<b>969</b>	<b>2.775</b>	<b>442</b>	<b>2.041</b>	<b>1.060</b>	<b>3.695</b>
<b>% 08/07</b>	<b>-4</b>	<b>67</b>	<b>7</b>	<b>65</b>	<b>-46</b>	<b>-15</b>

Fuente: SAGPyA con datos DNFA de Senasa

## Exportaciones Huevos en Cáscara

Mes	Año 2007		Año 2008		Dif. Tn 08/07		Dif. U\$S 08/07	
	Tn.	Mil U\$S	Tn.	Mil U\$S	%	%		
Ene	241	622	451	1653	87		165	
Feb	119	330	302	1258	153		281	
Mar	119	330	191	438	60		33	
Abr	27	31	137	331	409		981	
May	188	164	135	312	-28		90	
Jun	64	64	101	273	58		327	
Jul	106	107						
Ago	20	21						
Sep	74	91						
Oct	129	140						
Nov	239	268						
Dic	364	428						
<b>Total Ene-Jun</b>	<b>758</b>	<b>1.542</b>	<b>1.317</b>	<b>4.265</b>	<b>74</b>		<b>177</b>	

Fuente: SAGPyA con datos DNFA de Senasa

## 12. NOTICIAS

### 12.1 La SAGPyA en la Expo Avícola

Durante los días 25 a 27 de junio la SAGPyA participó de la 5<sup>ta</sup> Exposición Avícola en conjunto con Porcinos. El stand contó con la participación de técnicos de las diversas áreas de la SAGPyA de interés para el sector avícola y porcino relacionadas con temas de financiamiento y acceso al crédito, producción, estadísticas, calidad, capacitación, etc. La gran afluencia de público en el stand permitió un estrecho contacto de los productores con la Institución, fortaleciendo la presencia del Organismo en las actividades avícola y porcina.

### 12.2. Compensaciones a Frigoríficos y Usuarios de Faena Avícola

Durante el transcurso del primer semestre del año 2008 se otorgaron compensaciones por un valor de 445 millones de pesos a 38 plantas faenadoras y usuarios de faena avícola inscriptos en el registro.

Las compensaciones fueron creadas por el Ministerio de Economía y Producción como un mecanismo destinado a compensar el consumo interno a través de los industriales y operadores que vendan en el mercado interno productos derivados del trigo, maíz, girasol y soja (Resolución N° 9 de fecha 11 de enero del 2007).

A tal fin la OFICINA NACIONAL DE CONTROL COMERCIAL AGROPECUARIO (Resolución N° 746/2007 ONCCA) creó el Registro de Faenadotes Avícolas.

Para mayor información consultar [www.oncca.gov.ar](http://www.oncca.gov.ar)

**Secretario de Agricultura,  
Ganadería, Pesca y Alimentos**  
Ing. Agr. Carlos Cheppi

**Subsecretaría de Agricultura, Ganadería y  
Forestación**

Ing. Agr. Carla Campos Bilbao

**Dirección Nacional de Producción  
Agropecuaria y Forestal**

Ing. Agr. Lucrecia Santinoni

**Dirección de Ganadería**

Ing. Agr. Daniel Papotto

**Area Aves**

Ing. Agr. Karina Lamelas

Ing. Zoot. Gisela Mair

Lic. Graciela Beczkowski

(54-11) 4349-2157

klamel@mecon.gov.ar

gmarma@mecon.gov.ar

Av. Paseo Colón 982 2º piso – of. 203  
(C1063ACW) Buenos Aires - Argentina  
Tel/Fax: (54 11) 4349-2157/2349

Permitida su reproducción citando la fuente

**[www.sagpya.gov.ar](http://www.sagpya.gov.ar)**

**INDICADORES DE LA ACTIVIDAD AVICOLA**

AÑO Mes	CARNE AVIAR										PRECIO DEL POLLO		PRECIO ASADO	RELACION	TIPO DE
	FAENA (miles cab)	PRODUCCION (miles tn)	IMPORTACION (miles tn)	IMPORTACION (miles U\$S FOB)	EXPORTACION 1		EXPORTACION 2		CONSUMO AP.3 (miles tn)	CONSUMO (kg/cap/año)	CONSUMIDOR	MAYORISTA	CONSUMIDOR	ASADO/POLLO	CAMBIO
					(miles tn)	miles de U\$S FOB	(miles tn)	(miles U\$S FOB)			(\$/kg)	(\$/kg)	(\$/kg)	(\$/U\$S)	
<b>2007</b>	<b>487.559</b>	<b>1.244</b>	<b>18</b>	<b>24.978</b>	<b>124</b>	<b>161.612</b>	<b>180</b>	<b>213.732</b>	<b>1.138</b>	<b>28,92</b>	<b>4,51</b>	<b>2,95</b>	<b>8,33</b>	<b>1,85</b>	<b>3,12</b>
E	40.188	101	1,30	1.554	8,85	9.349	14,13	13.634	93,27	27,90	4,44	2,88	8,68	1,95	3,08
F	36.985	92	1,09	1.450	7,55	10.394	12,95	14.288	86,03	28,49	4,27	2,77	8,62	2,02	3,08
M	41.310	103	1,61	1.712	10,14	13.098	14,70	16.315	94,90	28,39	4,25	2,80	8,28	1,95	3,08
A	38.168	98	1,43	1.702	9,73	7.964	12,19	13.760	89,28	27,60	4,32	2,87	8,25	1,91	3,08
M	41.753	108	1,39	2.017	11,05	13.566	17,57	20.035	98,24	29,39	4,42	2,88	8,22	1,86	3,08
J	39.509	100	1,19	1.778	10,44	13.009	14,54	17.194	90,85	28,08	4,44	2,98	8,16	1,84	3,09
J	40.953	104	1,38	1.880	9,34	12.486	13,53	16.292	96,37	28,83	4,48	2,99	8,12	1,81	3,14
A	41.689	107	1,96	2.678	11,68	15.884	15,88	20.336	97,41	29,14	4,53	3,04	8,14	1,80	3,18
S	36.788	95	1,38	1.850	10,89	13.512	14,22	16.619	85,21	26,34	4,67	3,09	8,10	1,73	3,16
O	42.069	110	2,09	2.952	10,92	15.728	17,21	20.481	100,94	30,20	4,74	3,05	8,16	1,72	3,16
N	43.321	112	1,93	2.613	13,54	21.038	18,50	25.651	100,76	31,15	4,76	3,05	8,47	1,78	3,15
D	44.826	114	1,59	2.793	10,34	15.586	14,84	19.128	105,07	31,43	4,75	3,04	8,78	1,85	3,15
<b>2008</b>	<b>305.208</b>	<b>790</b>	<b>9</b>	<b>15.469</b>	<b>87</b>	<b>140.082</b>	<b>124</b>	<b>167.072</b>	<b>712</b>	<b>30,70</b>	<b>4,38</b>	<b>3,07</b>	<b>9,40</b>	<b>2,07</b>	
E	45.082	115	1,43	2.349	12	18.560	19	22.853	104	30,90	4,59	3,01	8,99	1,96	3,14
F	42.535	108	1,05	1.375	12	19.328	17	22.923	96	30,46	4,45	2,98	9,25	2,08	3,16
M	39.516	103	0,80	1.602	10	16.411	14	20.534	94	27,73	4,52	3,08	9,82	2,17	3,16
A	46.210	122	1,00	2.061	13	19.924	19	24.441	110	33,60	4,57	3,06	9,53	2,09	3,17
M	44.770	119	1,42	2.569	11	18.747	16	20.473	110	32,47	4,13	3,14			3,15
J	42.397	109	1,70	2.955	14	21.096	19	25.523	97	29,75	4,03	3,13			
J	44.698	115	1,38	2.557	15	26.017	20	30.324	101	30,02					
<b>En-Jul 08</b>	<b>305.208</b>	<b>790</b>	<b>9</b>	<b>15.469</b>	<b>87</b>	<b>140.082</b>	<b>124</b>	<b>167.072</b>	<b>712</b>	<b>31</b>	<b>4,38</b>	<b>3,07</b>	<b>9,40</b>	<b>2,07</b>	
<b>En-Jul 07</b>	<b>278.866</b>	<b>707</b>	<b>9</b>	<b>12.092</b>	<b>67</b>	<b>79.865</b>	<b>100</b>	<b>111.517</b>	<b>649</b>	<b>28</b>	<b>4,36</b>	<b>2,86</b>	<b>8,46</b>	<b>1,96</b>	
<b>%Dif E-JI 08/07</b>	<b>9</b>	<b>12</b>	<b>-6</b>	<b>28</b>	<b>30</b>	<b>75</b>	<b>24</b>	<b>50</b>	<b>10</b>	<b>8</b>	<b>5</b>	<b>7</b>	<b>11</b>	<b>6</b>	

Fuente: SAGPYA, Dirección de Ganadería - Area Avícola

Faena: en establecimientos con habilitación de SENASA

Producción: estimación a partir de la faena en establecimientos con habilitación de SENASA o sin ella. Peso del ave viva: fuente Avimetría

Exportación 1: se incluyen solamente los productos comestibles exportados que inciden en el cálculo del consumo. No se incluyen productos no comestibles ni garras. Fuente SENASA

Exportación 2: exportaciones totales de productos avícolas (pollos y pavos, entero, trozado y subproductos) Fuente SENASA

Consumo ap. 3: consumo aparente = producción + impo - expo. No incluye variaciones de stock de un mes a otro.

Precios corrientes al consumidor con iva incluido. Precios corrientes mayoristas sin iva incluido. Fuente INDEC